

共通機能



JWW データ変換時にレイヤの割り付けを行う方法を教えてください。



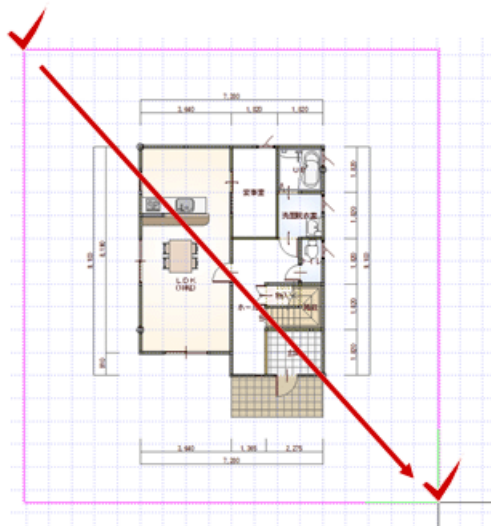
変換時に「レイヤ割付を任意で行う」を ON にして、割り付けを設定します。

なお、JWC 変換時にはレイヤの割り付けはできません。

1 「ファイル」メニューから「ファイル書き出し」の「JW_CAD 書き出し」を選びます。



2 変換する図面の範囲を指定します。



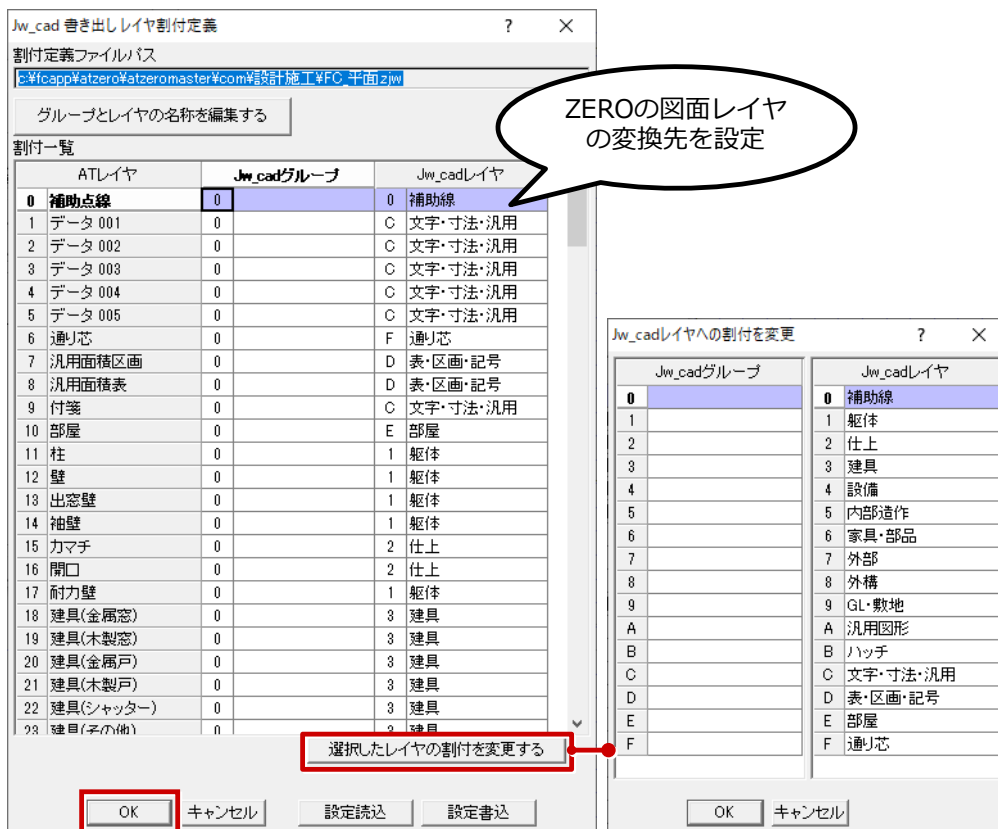
3 「JW_CAD 書き出し」ダイアログで書き込み先のフォルダとファイル名を設定して、「OK」をクリックします。



- 4 「Jw_cad 変換設定」ダイアログで「レイヤの割付を任意で行う」を ON にして、「割付定義を作成・編集する」をクリックします。



- 5 「Jw_cad 書き出し レイヤ割付定義」ダイアログで、ZERO の図面レイヤに対する Jw_cad のグループ、レイヤを指定します。変更する場合は、レイヤをダブルクリック、または「選択したレイヤの割付を変更する」をクリックして割り付けを設定します。設定が終わったら、「OK」をクリックします。



- ・手順2の「JW_CAD 書き出し」ダイアログが表示されたときに、ファイル形式を「jwc」にするとレイヤを割り付けることはできません。



6 「OK」をクリックすると、データが変換されます。

