

共通機能



建物の階数を 2 階から 3 階に変更する方法を教えてください。

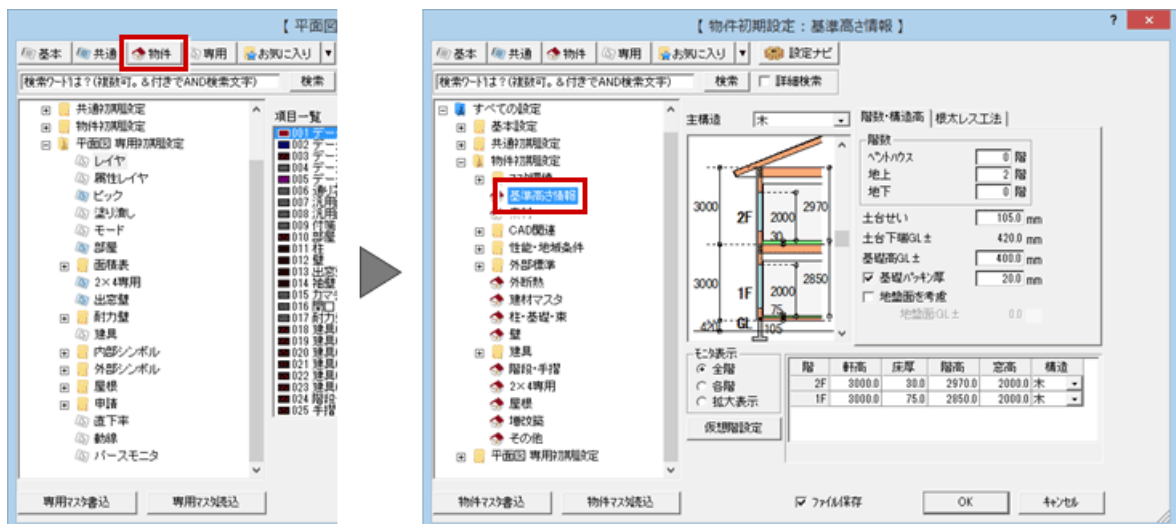


「物件初期設定：基準高さ情報」で階数を変更します。

1 ツールバーの「設定」をクリックします。



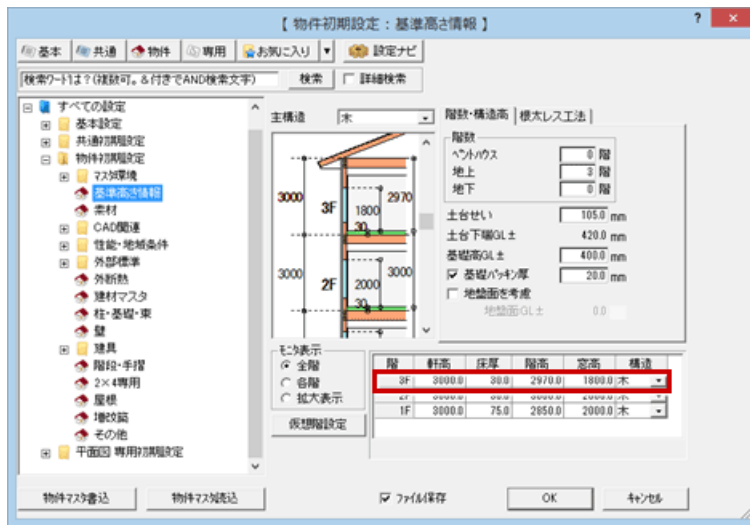
2 「物件」をクリックし、ツリーから「基準高さ情報」をクリックします。



3 「階数」の「地上」を「2」から「3」に変更します。



4 3階の「軒高」や「床厚」「構造」を確認し、設定します。



5 設定できたら、「OK」をクリックします。

