

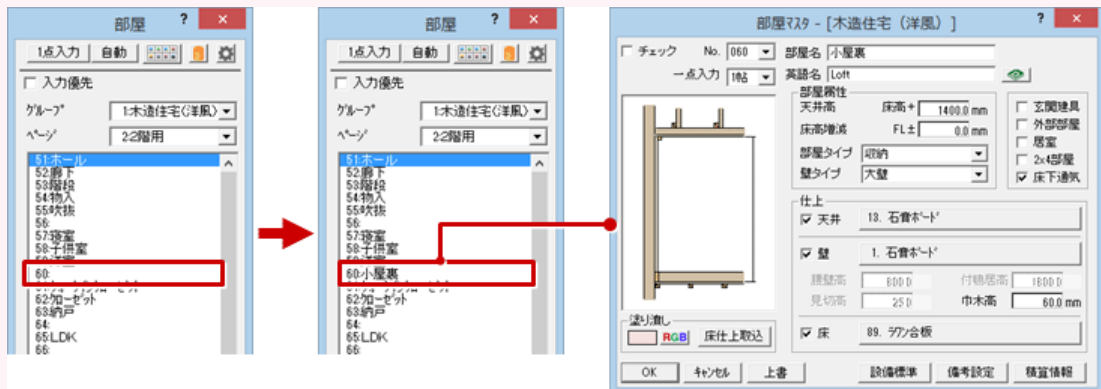
共通機能

Q

部屋を追加する方法を教えてください。

A

部屋マスタで既存の部屋マスタを複写し、新しく追加した部屋マスタの各項目を設定します。



1 「建材マスタ起動」メニューから「共通マスタ起動」を選びます。



2 「内外装・部屋」から「部屋マスタ」を開きます。



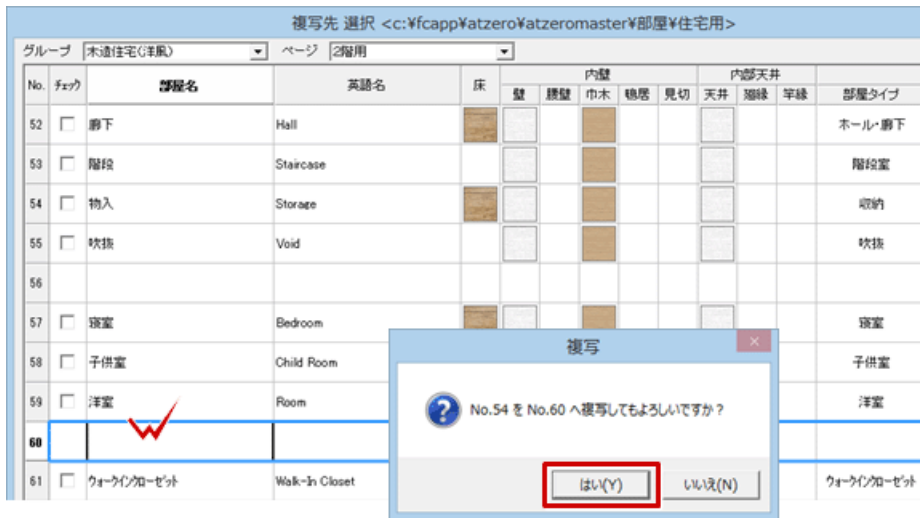
3 「グループ」「ページ」で、複写する部屋マスタが登録されているグループとページを選びます。

部屋マスタ選択 <<:¥fcapp¥atzero¥atzeromaster¥部屋¥住宅用>														
グループ	木造住宅(洋風)		ページ	2階用		名称設定	個別編集	一覧編集						
No.	チェック	部屋名	英語名	床	内壁	壁	腰壁	巾木	鴨居	見切	天井	窓枠	平縁	部屋タイプ
52	<input type="checkbox"/>	廊下	Hall											ホール・廊下
53	<input type="checkbox"/>	階段	Staircase											階段室
54	<input type="checkbox"/>	物入	Storage											収納

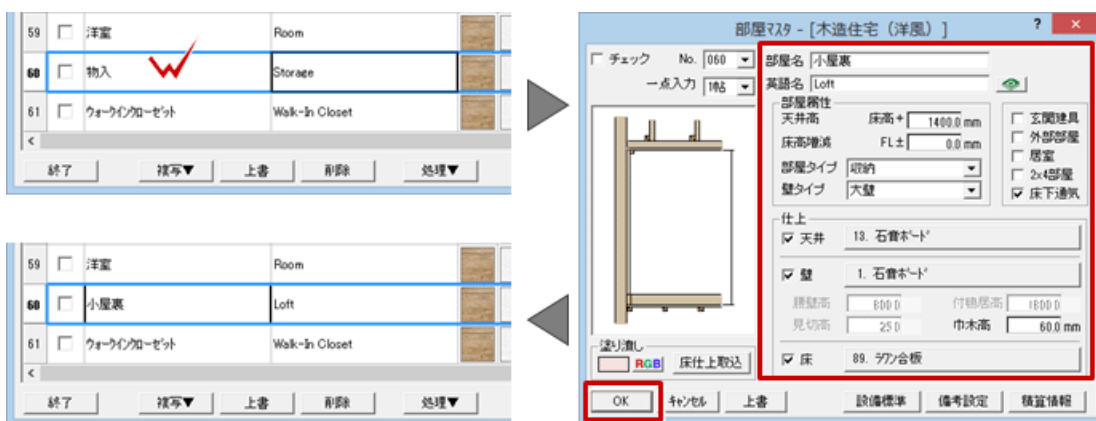
4 複写する部屋マスタを選択し、右クリックして「複写」を選びます。



5 「複写先選択」ダイアログの一覧で複写先をダブルクリックし、確認画面で「はい」をクリックします。



6 複写した部屋マスタをダブルクリックして、「部屋名」「部屋属性」「仕上」などの各項目を設定します。



7 「終了」をクリックし、確認画面で「はい」をクリックします。



8 「部屋」をクリックすると、追加した部屋が表示されます。

