

## 平面図

Q

2階に階段を複写する方法を教えてください。

A

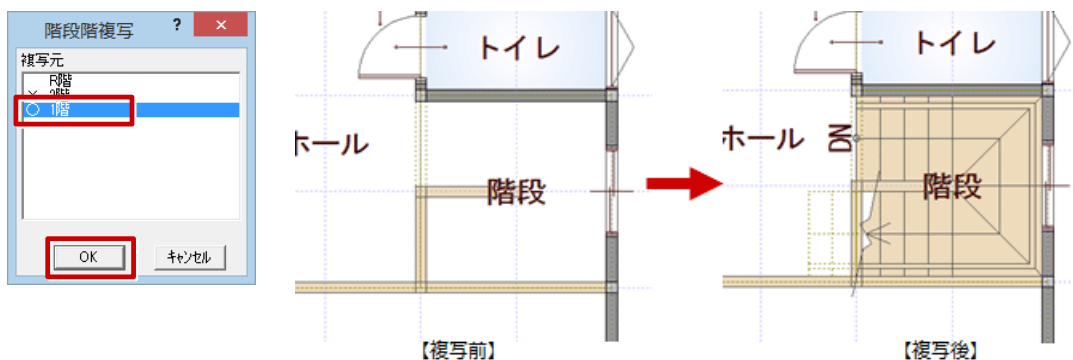
「階段」メニューの「階段階複写」で下階から階段を複写します。複数の階段があり、1か所だけ複写するときは、「ファイル」メニューの「階複写」を使用します。

## 階段が1つしかない、または1階のすべての階段を複写する場合

- 1 2階平面図を開き、「階段」メニューから「階段階複写」を選びます。



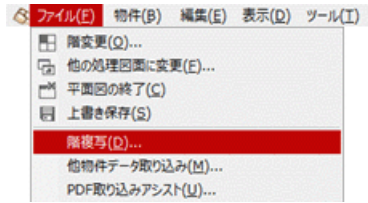
- 2 「階段階複写」ダイアログで、複写元となる「1階」を選択して「OK」をクリックします。下階の階段が複写され、導線の向き、切断線の位置が変更されたことを確認します。



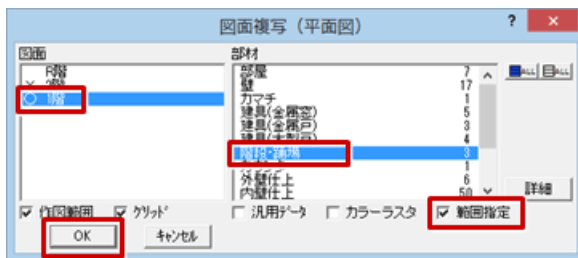
- ・複写された階段属性は、自動的に立体・断面は不出力、導線は下向き、切断線は最下段での描画に変更されます。
- ・初めて2階平面図を開いたときは、1階で入力している階段が自動的に複写されます。

## 1階に複数の階段があり、1か所だけ複写する場合

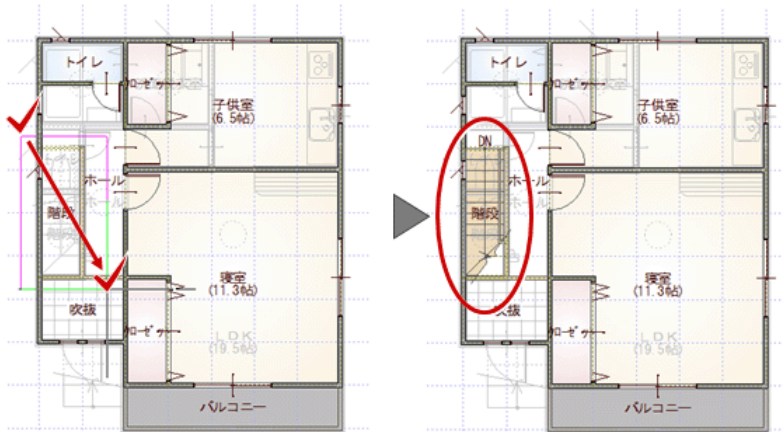
- 1 2階平面図を開き、「ファイル」メニューから「階複写」を選びます。



- 2 「図面複写 (平面図)」ダイアログで、複写元となる「1階」「階段・踊場」を選択し、「範囲指定」をONにして、「OK」をクリックします。



- 3 階段を複写する範囲を指定すると、下階の階段が複写されます。



・「階段」メニューの「階段階複写」は、指定した階のすべての階段が複写されるため、次のような結果になります。

