

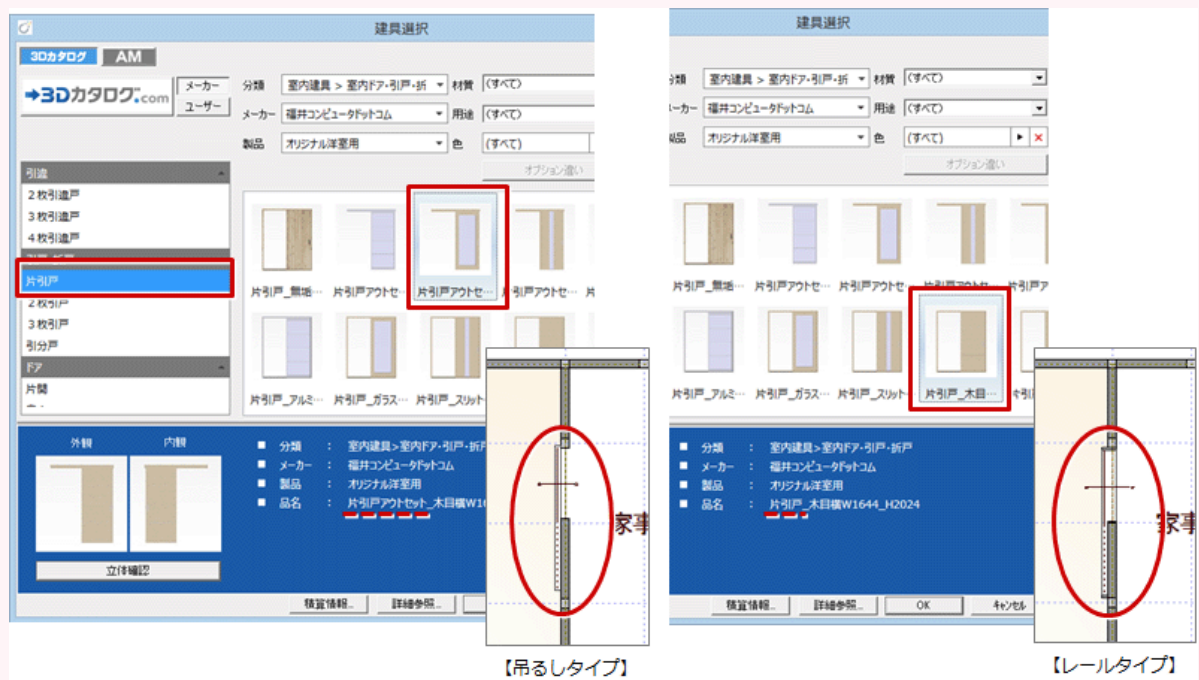
平面図

Q

片引き戸のアウトセット建具を入力する方法を教えてください。

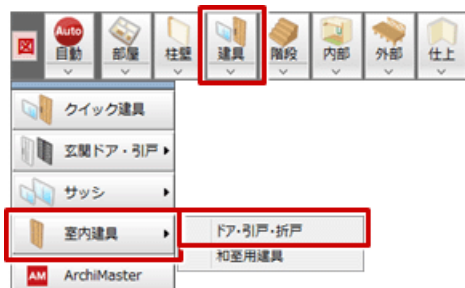
A

吊るしタイプを入力するときは、建具選択ダイアログの建具の品名に「片引戸アウトセット」と表示のあるものを選びます。
レールタイプを入力するときは、品名に「片引戸」と表示のあるものを選び、「引戸タイプ」を「外付」にして入力します。



吊るしタイプの入力方法

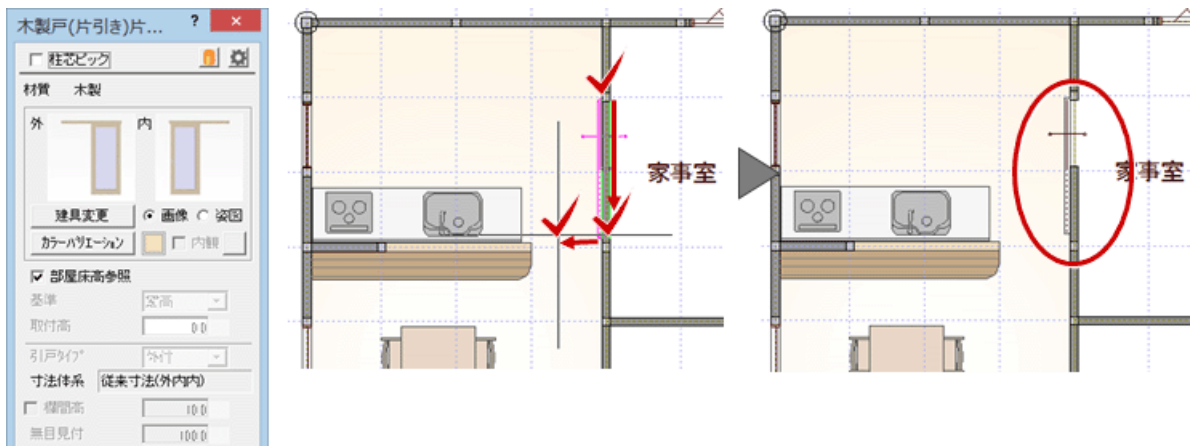
- 1 「建具」メニューから「室内建具」の「ドア・引戸・折戸」を選びます。



2 「建具選択」ダイアログの品名に「片引戸アウトセット」と表示される建具を選択します。



3 始点、終点と戸のつく方向をクリックします。

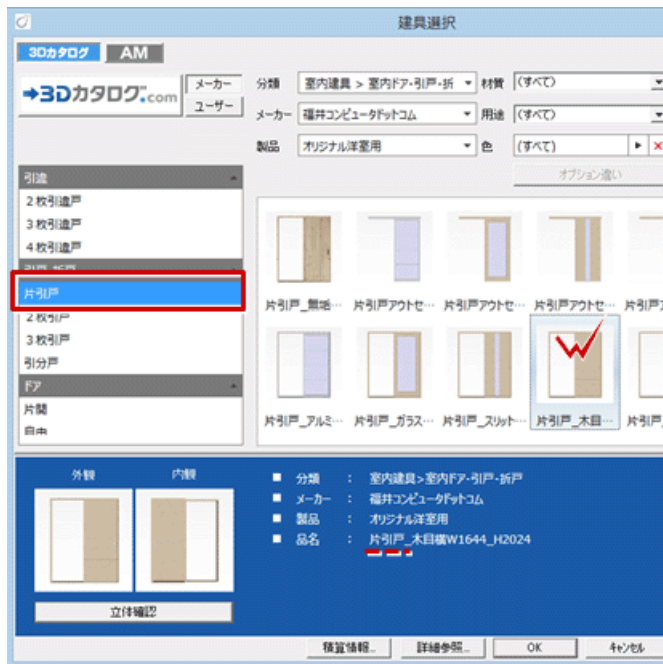


- ・AM 建具でアウトセット建具を入力する場合は、「建具選択」ダイアログのツリーから「片引戸」をクリックして、建具を選びます。



レールタイプの入力方法

- 1 「建具選択」ダイアログの品名に「片引戸」と表示される建具を選択します。



- 2 建具の入力ダイアログの「引戸タイプ」を「外付」に設定します。

- 3 始点、終点と戸のつく方向をクリックします。

