

Q

一部のレイヤを非表示にする方法を教えてください。

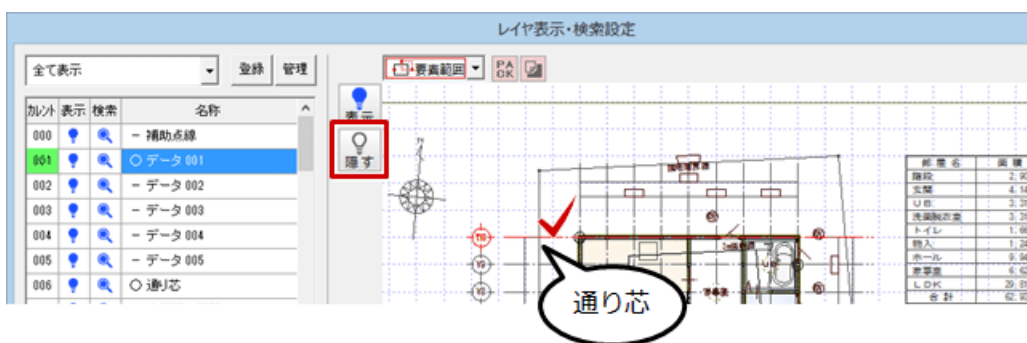
A

「レイヤ表示・検索設定」で非表示にするデータを選びます。多くの線分が表示されていてデータを編集しづらい場合に、編集に不要な線分を一時的に非表示すると、編集しやすくなります。また、一部のレイヤが非表示の状態をレイヤマップに登録しておく、今後はレイヤマップを呼び出すことでデータの表示・非表示を切り替えることができます。

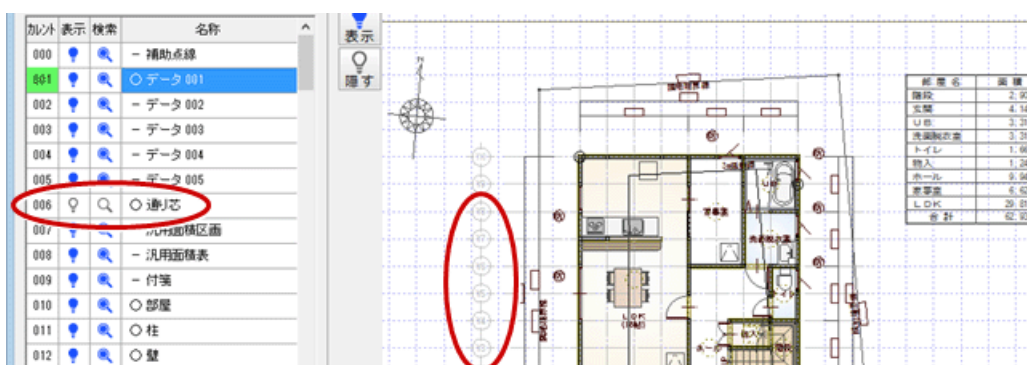
1 「レイヤ表示・検索設定」をクリックします。



2 例えば、通り芯を非表示にするには、モニタ上で通り芯を選んで「隠す」をクリックします。

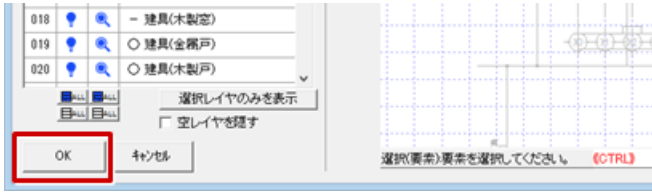


3 通り芯がすべて非表示となり、レイヤ「006 通り芯」が OFF に変更されたことを確認できます。

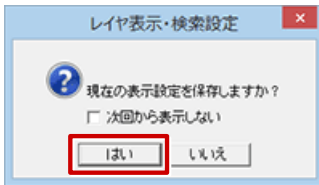


4 同様な操作で、非表示にしたいデータを隠します。

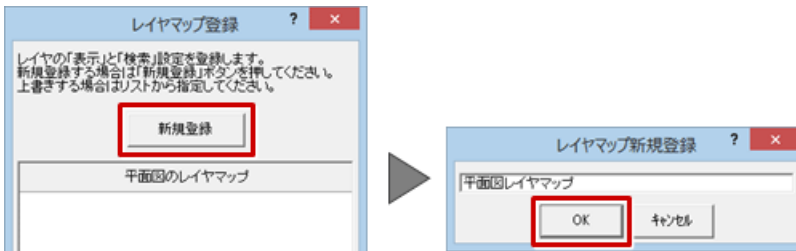
5 「レイヤ表示・検索設定」ダイアログの「OK」をクリックします。



6 保存の確認画面が表示されます。
現在のレイヤ表示・非表示の状態を登録する場合は「はい」、今回のみの場合は「いいえ」を選びます。



7 「レイヤマップ登録」ダイアログの「新規登録」をクリックして、レイヤマップの名称を設定します。



8 「レイヤ表示・検索設定」をクリックして、レイヤマップを切り替えます。



・共通ツールバー（入力属性）に「レイヤ表示・検索切替」を表示しておくと、ツールバーからレイヤマップを切り替えることができます。

