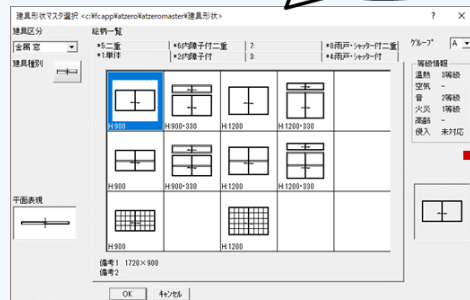
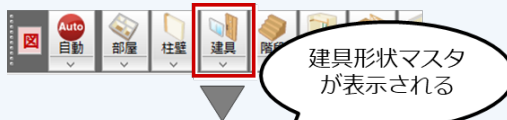
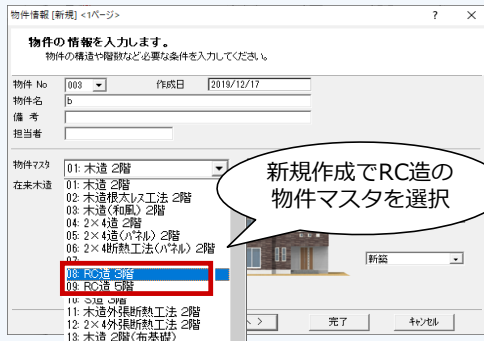


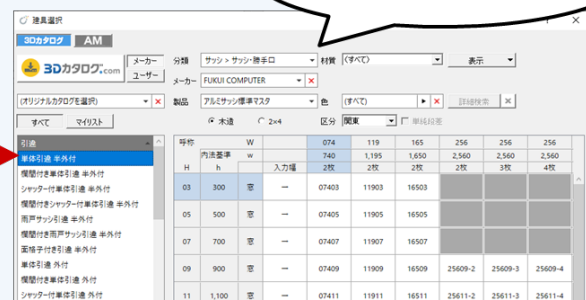
## 共通機能



RC造の物件を新規作成する場合、建具形状マスタや3D部品マスタが初期で表示されます。3DカタログマスタやArchi Masterの建具、部品を初期で表示されるようにする方法を教えてください。



【ZERO専用マスタモード（建具形状マスタ）】



【3Dカタログモード（3Dカタログマスタ）】



RC造の物件マスタの場合、「物件初期設定：建材マスタ」の「建材モード」の初期値が「ZERO専用マスタモード」になっています。「3Dカタログモード」や「Archi Masterモード」に切り替えて、物件マスタに書き込んでください。

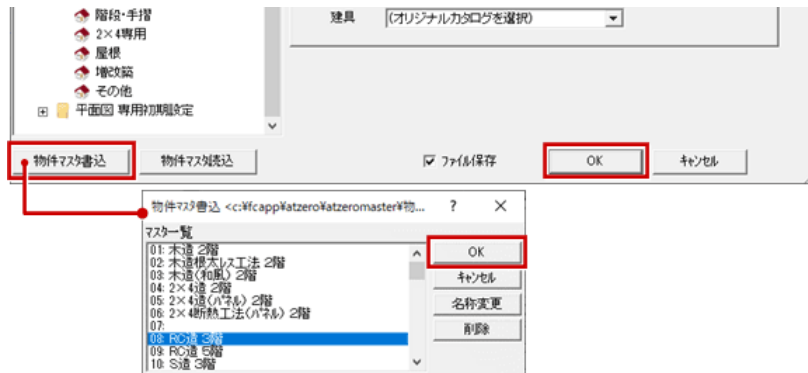
1 ツールバーの「設定」をクリックします。



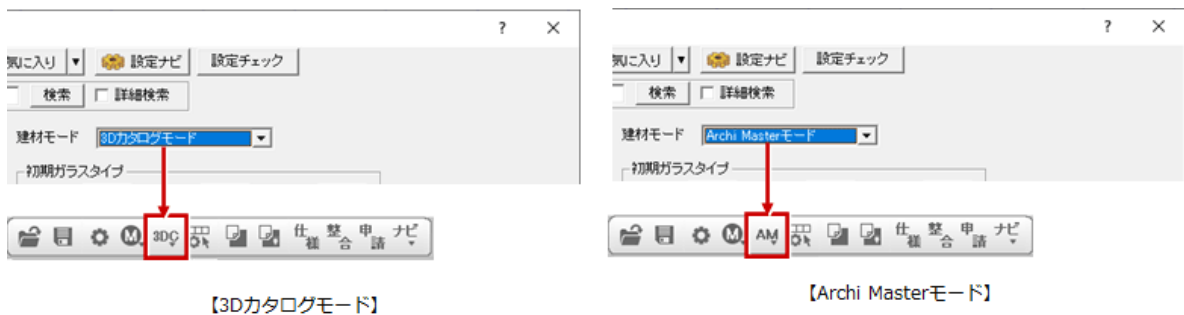
## 2 「物件初期設定：建材マスタ」の「建材モード」を、「ZERO 専用マスタモード」から「3D カタログモード」もしくは「Archi Masterモード」に変更します。



## 3 「物件マスタ書込」をクリックして、RC 造の物件マスタに書き込みます。「OK」をクリックして設定ダイアログを閉じます。



## 4 ツールバーの建材マスタモードが、設定したモードになっていることを確認できます。



- ・作業中の物件だけ、次回以降「ZERO 専用マスタモード」以外のモードを初期値にする場合は、手順4で「物件マスタ書込」を行わずに「物件初期設定」ダイアログの「ファイル保存」をONにして「OK」をクリックします。