

## 共通機能



物件作成途中で、物件マスタを変更する方法を教えてください。



現在使用している物件マスタ No を確認し、物件初期設定にて変更したい物件マスタを読み込みます。その後、各図面の専用初期設定にて正しい専用マスタを読み込みなおします。

ここでは、平面図で説明します。

1 「物件」メニューから「物件情報」を選びます。



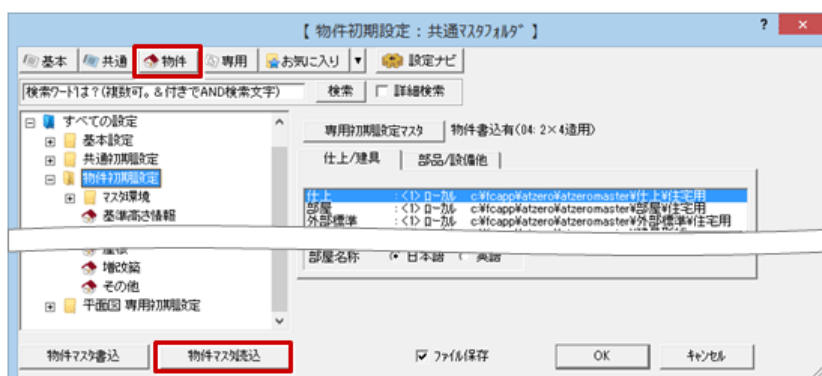
2 「物件情報 [変更]」ダイアログの「物件マスタ」に表示されているマスタの No を確認します。



3 「設定」をクリックします。

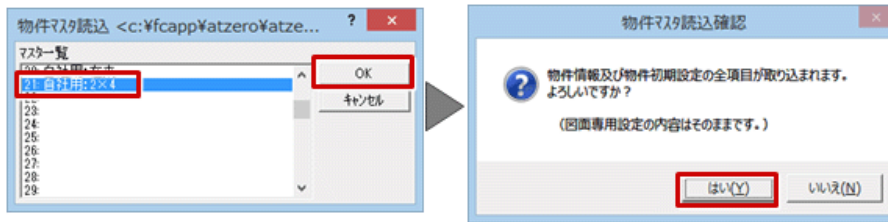


4 「物件初期設定」を開き、「物件マスタ読込」をクリックします。



5 「物件マスタ読込」ダイアログで変更したい物件マスタを選び、「OK」をクリックします。

6 確認画面で「はい」をクリックします。



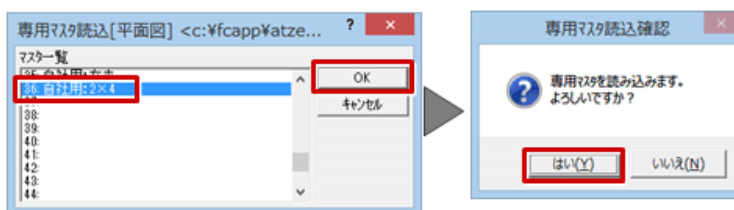
7 「専用」をクリックして、「専用初期設定」を開きます。

8 「専用マスタ読込」をクリックします。



9 「専用マスタ読込」ダイアログで変更したい専用マスタを選び、「OK」をクリックします。

10 確認画面で「はい」をクリックします。



・入力状況によっては、正しい物件マスタを選んで新規物件から始めることをお勧めします。