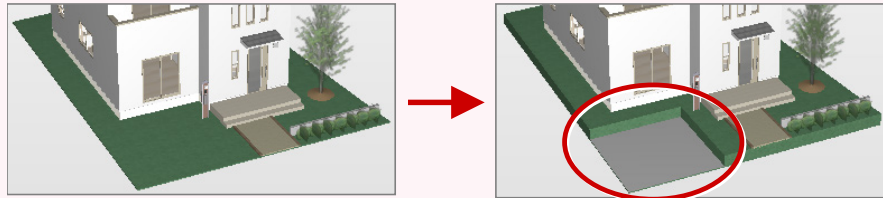


Q

敷地の一部を下げる方法を教えてください。

A

「敷地」メニューの「敷地高低差」を使用して、敷地の一部を下げます。



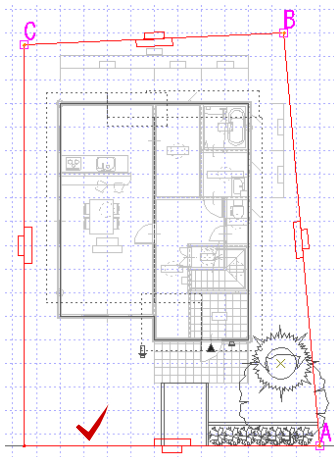
1

「敷地」メニューから「敷地高低差」を選びます。



2

敷地の線上をクリックします。



3

「敷地高低差」ダイアログの「高低差」に、下げたい数値を入力します。今回は「-500」とします。



**4** 入力方法を指定します。今回は「矩形」を選択します。



**5** 敷地が下がる範囲を入力します。

